

13790510059

5

4

3

2

1

Notes

Voltage rating:50V AC/DC

Current rating:1A AC/DC

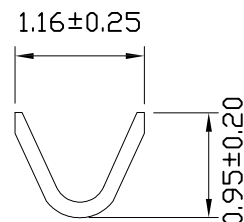
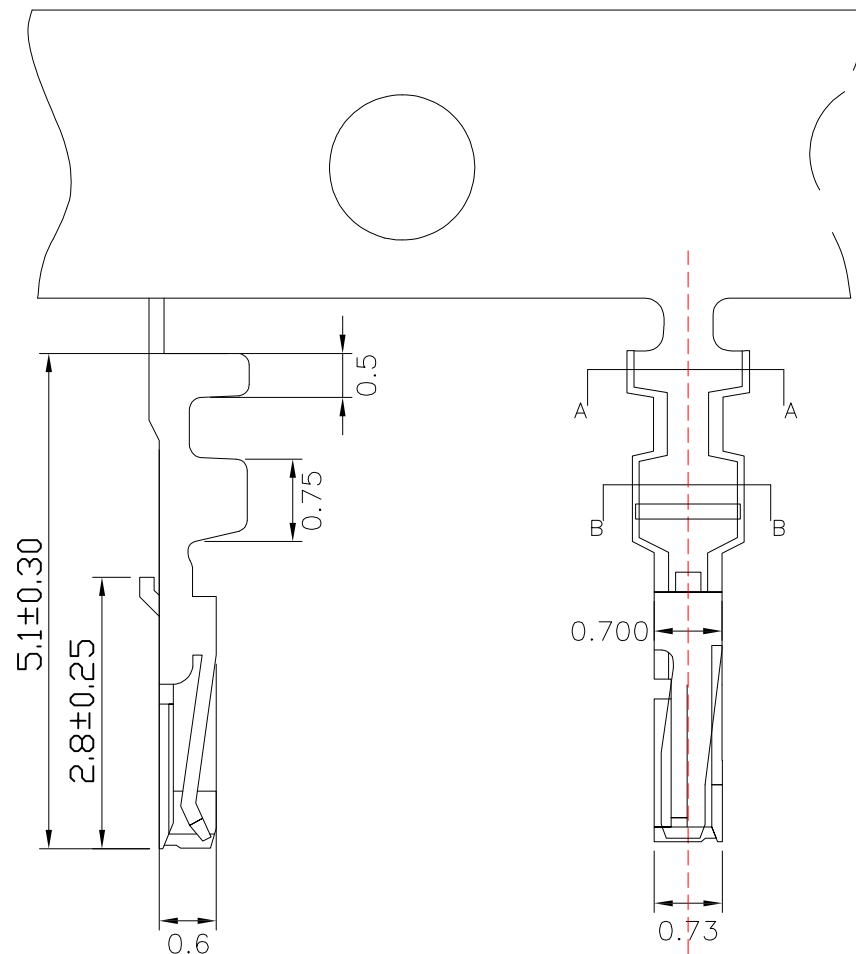
Withstanding Voltage:500V AC/minute

Insulation resistance:100M ohm Min.

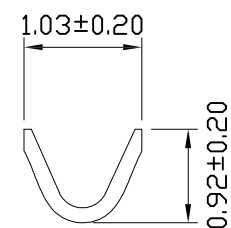
Temperature range:-40° - +80°

Contact resistance:20m ohm Max.

Q'ty:20,000PCS/Reel



A-A



B-B

EST1007 T P X - 2 X - X

↑ ↑ ↑ ↑ ↑ ↑ ↑

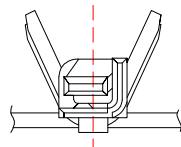
羿通代码+间距 T 示意端子 X 普通脚 H 高脚

P 磷铜
B 黄铜
E 合金铜

X 公端
G 母端
C 示意90°
S 示意180°

X 普通
L 长
S 短

0 素材
2 镀锡先冲后镀
3 镀锡先镀后冲
5G、15G 示意镀金5U* 或15U*, 1G 示意镀金1U*



东莞市羿通实业有限公司
DONGGUAN EASTOM ELECTRONIC Co., Ltd.

料号PART NO:EST1007TPX-2X-G

品名 TITLE:DF19-T

材料:

单位: MM

包装规格:

比例: 1:1

制图:

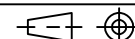
审核:

核准:

日期: 2022. 4. 13

日期版次
REVISION日期
DATE变更内容
DESCRIPTION核 准
APPROVALBY

一般公差
GENERAL TOLERANCE
X.X ±0.25
X.XX ±0.20
ANGLE ±1°



XR